

yamaledu@do.yanao.ru

Департамент образования ЯНАО
Электронная почта
Принято 26 ФЕВ 2019
17-38

От: Приемная комиссия <priem@meki.ryazan.ru>
Отправлено: 25 февраля 2019 г. 17:35
Кому: yamaledu@do.yanao.ru
Тема: FW: ФКПОУ "МЭКИ" Минтруда России обучение инвалидов и лиц с ОВЗ
Вложения: Плакат МЭКИ А4.pdf; ПРОСПЕКТ-20191.docx
Важность: Высокая

Департамент образования
Ямало-Ненецкого автономного округа
ВХ. № 801-18/343
от « 26 ФЕВ 2019 20 г.

From: Приемная комиссия [mailto:priem@meki.ryazan.ru]
Sent: Monday, February 25, 2019 3:06 PM
To: 'mon@krao.ru'
Subject: ФКПОУ "МЭКИ" Минтруда России обучение инвалидов и лиц с ОВЗ
Importance: High

**МИНИСТЕРСТВО ТРУДА И СОЦИАЛЬНОЙ ЗАЩИТЫ РФ
МИХАЙЛОВСКИЙ ЭКОНОМИЧЕСКИЙ КОЛЛЕДЖ-ИНТЕРНАТ
Рязанской области**

391710, г.Михайлов, Рязанской области,
ул.Новая, 6

90
E – mail:
mbox@meki.ryazan.ru;
priem@meki.ryazan.ru
<http://meki62.ru/>

Телефоны:
Директор – (49130) 2-15-62
Завуч – (49130) 2-18-
Бухгалтерия – (49130) 2-16-78
Общий – (49130) 2-14-71

**РУКОВОДИТЕЛЯМ
ОРГАНОВ ОБРАЗОВАНИЯ**

Михайловский экономический колледж-интернат убедительно просит Вас ориентировать детей-инвалидов и лиц с ограниченными возможностями здоровья, обучающихся в подведомственных вам учреждениях, на учебу в нашем колледже-интернате для инвалидов.

ФКПОУ «МЭКИ» Минтруда России – государственное образовательное учреждение, более 45 лет мы занимаемся обучением инвалидов. В колледже созданы все условия для обучения инвалидов всех групп заболеваний: безбарьерная среда (пандусы, лифты, отсутствие порогов), бассейн, спортивный комплекс (спортивный и тренажерные залы, теннисный корт, футбольное поле с искусственным газоном), комфортабельное общежитие, современная столовая, оборудованные учебные кабинеты. Мы рады оказывать содействие и в трудоустройстве, и дальнейшем образовании наших выпускников: колледж плотно сотрудничает с Елатомским приборным заводом, Калужским заводом телеграфной аппаратуры, Рязанским

радиотехническим университетом, Московским государственным гуманитарно-экономическим университетом и другими образовательными учреждениями и предприятиями.

Приглашаем будущих абитуриентов к нам в колледж на Определение выбора профессии с 27 по 29 марта, заезд 26 марта, или с 19 по 21 июня, заезд 18 июня. В ходе тестирования, проводимого квалифицированными специалистами: врачом, психологом, социальным педагогом, преподавателями по общим (русский язык и математика) и профессиональным пробам, вам помогут определить профессию, которая соответствует вашим желаниям, способностям, наклонностям. Телефон для справок и регистрации на ОВП - (49130) 2-18-90.

Будем рады плодотворному сотрудничеству с Вашей организацией!

Проспект о наборе на учебу в 2019 году и рекламный плакат прилагаются.

Подробная информация на сайте колледжа: <http://meki62.ru/>

25.02.2019

С уважением, приемная комиссия колледжа-интерната



Без вирусов. www.avast.ru

**Министерство труда и социальной защиты Российской Федерации
Федеральное казенное профессиональное образовательное учреждение
«Михайловский экономический колледж-интернат» (МЭКИ)**

**объявляет набор студентов на 2019– 2020 учебный год
ИЗ ЧИСЛА ДЕТЕЙ-ИНВАЛИДОВ И ИНВАЛИДОВ I, II И III ГРУПП,
ОБСЛУЖИВАЮЩИХ СЕБЯ, А ТАКЖЕ ЛИЦ С ОВЗ
Обучение, проживание и питание бесплатное**

Также принимаются все желающие на платной основе (с полным возмещением затрат)

Специальности:

- 38.02.01 «Экономика и бухгалтерский учет (по отраслям)» (углубленная подготовка), квалификация – бухгалтер, специалист по налогообложению.
- 09.02.03 «Программирование в компьютерных системах» (базовая подготовка), квалификация – техник-программист;
- 43.02.11 «Гостиничный сервис», (углубленная подготовка) квалификация – менеджер.

Срок обучения на базе 9 классов – 3 г. 10 мес.

Лицензия 90Л01 номер 0001014 от 13.02.2014г. рег. номер 0947, выдана Федеральной службой по надзору в сфере образования и науки. Срок действия - бессрочно.

Свидетельство о государственной аккредитации 90А01 номер 0002760 от 29.06.2017г. рег.номер 2632, выдана Федеральной службой по надзору в сфере образования и науки. Срок действия - по 29.06.2023г.

Приём в колледж на обучение осуществляется на общедоступной основе в соответствии с п.4 статьи 111 Федерального закона "Об образовании в Российской Федерации". В случае, если численность поступающих превышает количество мест, финансовое обеспечение которых осуществляется за счёт бюджетных ассигнований федерального бюджета, колледж осуществляет приём на обучение на основе результатов освоения поступающими образовательной программы основного общего (9 классов) образования, указанных в представленных поступающими документах об образовании. Все поступающие зачисляются на 1 курс. Обучающиеся, имеющие среднее общее (11 классов) образование, могут быть переведены на второй курс в порядке перезачета дисциплин, указанных в документе об образовании при наличии вакантных мест на втором курсе.

**В КОЛЛЕДЖЕ СОЗДАНА БЕЗБАРЬЕРНАЯ СРЕДА ПО ОБУЧЕНИЮ И ПРОЖИВАНИЮ ИНВАЛИДОВ
ВСЕХ ВИДОВ ЗАБОЛЕВАНИЙ, В ТОМ ЧИСЛЕ ИНВАЛИДОВ-«КОЛЯСОЧНИКОВ».**

В КОЛЛЕДЖЕ ПРОВОДИТСЯ РАБОТА ПО ОПРЕДЕЛЕНИЮ (ВЫБОРУ) ПРОФЕССИИ (ОВП)

В ходе тестирования, проводимого квалифицированными специалистами: врачом, психологом, социальным педагогом, преподавателями по общим (русский язык и математика) и профессиональным пробам, вам помогут определить профессию, которая соответствует вашим желаниям, способностям, наклонностям.

Здесь вам предоставляется возможность досрочно быть рекомендованным к зачислению в колледж.

Сроки работы ОВП:

с 10 по 12 января;

с 27 по 29 марта;

с 19 по 21 июня;

Перечень необходимых документов:

- | | |
|--|---|
| - документ об основном общем образовании в подлиннике (аттестат за 9 классов); | - справка МСЭ (розовая), ксерокопия – 2 экз.; |
| - заявление – (бланк можно скачать на сайте: http://meki62.ru/download/Abitur/zayavlenie.doc) | - индивидуальная программа реабилитации (ксерокопия); |
| - фотография 3x4 – 4 штуки; | - карта прививок; |
| - копия свидетельства о рождении или паспорта – 2 экз.; | - копия СНИЛС; |
| - выписка из истории болезни; | - справка о составе семьи; |
| - медицинская справка формы 0-86-у; | - копия медицинского полиса; |
| | - документы, подтверждающие статус сироты; |
| | - выписка последнего стационарного лечения. |

ПРИЕМ ДОКУМЕНТОВ ДО 15 АВГУСТА 2019 ГОДА.

В колледж можно проехать без пересадки из Москвы (с Павелецкого вокзала); автобусом – из Рязани, Тулы, Новомосковска, Москвы со ст. метро «Красногвардейская».

Более подробную информацию о колледже вы можете найти на сайте: <http://meki62.ru>

и на публичной странице колледжа <http://vk.com/public54803680>

Адрес колледжа: 391711, Рязанская область, г. Михайлов, ул. Новая – 6

Электронная почта: mbox@meki.ryazan.ru – для общих вопросов

priem@meki.ryazan.ru – приёмная комиссия

Телефоны:

– для справок и регистрации на ОВП - (49130) 2-18-90

– для общих вопросов - (49130) 2-15-62

Министерство труда и социальной защиты РФ



Федеральное казённое профессиональное образовательное учреждение Михайловский экономический колледж-интернат (ФКПОУ "МЭКИ" Минтруда России)

Обучение детей-инвалидов, инвалидов I, II, III групп, лиц с ОВЗ
на бюджетной (бесплатной) основе.

Обучение всех желающих на договорной (платной) основе.

Колледж осуществляет очное обучение по специальностям:

- 38.02.01 "Экономика и бухгалтерский учёт" (углубленная подготовка);
- 43.02.11 "Гостиничный сервис" (углубленная подготовка);
- 09.02.03 "Программирование в компьютерных системах" (базовая подготовка).

Сроки обучения:

- на базе 9 классов - 2 года;
- на базе 10 классов - 1 год 10 мес.

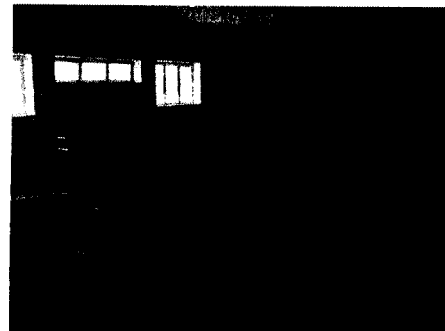
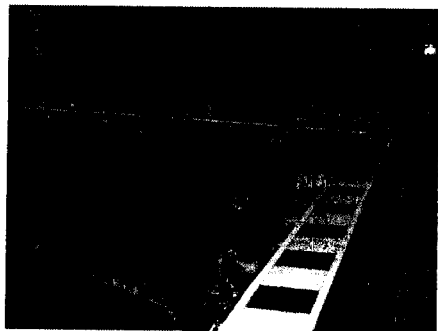
Зачисление в колледж на обучение осуществляется на общедоступной основе в соответствии с п.4 статьи 114 Федерального закона "Об образовании в Российской Федерации".

Приём документов до 15 августа.

В колледже создана безбарьерная среда для обучения и проживания инвалидов всех видов заболеваний, в том числе инвалидов-«колясочников».

В колледже ведется работа по определению (выбору) профессии (ОВП).

Здесь вам предоставляется возможность досрочно быть рекомендованным к зачислению в колледж. Сроки работы ОВП: январь, март, июнь. Уточнение дат - в приемной комиссии.



Принятые в колледж на бюджетной основе обеспечиваются бесплатными образовательными услугами, проживанием в общежитии, питанием, медицинским обслуживанием.

МЭКИ расположен рядом с ж.д. станцией «Михайлов». В колледж можно проехать без пересадки из Москвы (с Павелецкого вокзала); автобусом – из Рязани, Тулы, Новомосковска, Орла, Москвы со ст. метро «Красногвардейская».

Более подробную информацию о колледже вы можете найти на сайте: <http://www.meki62.ru> и на публичной странице ВКонтакте <http://vk.com/public54803680>

Адрес колледжа: 391711, Рязанская область, г. Михайлов, ул. Новая, д. 6

Электронная почта: mbox@meki.ryazan.ru – для общих вопросов
priem@meki.ryazan.ru – приёмная комиссия

Телефон для справок и регистрации на ОВП: (49130) 2-18-90

